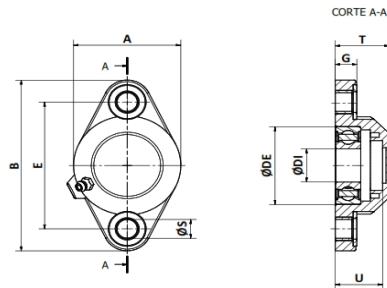


# ACCESORIOS PARA TRANSPORTES

## CPR 2 Agujeros Serie F 6204 e/c 76,5



CERRADA	ABIERTA	ØDI	DESCRIPCION	ØDE	ØS	A	E	B	G	U	T
221	219	20	2 AGUJ	47	11	60	76,5	103	11	26	28

### MATERIALES

CAJA = PAFG / ENGRASADOR = NPB / ARANDELA = AISI304/ RODAMIENTO = FE/AISI

### CODIGOS

Pza. 221 - CPR Línea 6204 D20 E76,5 CERRADA

Pza. 219 - CPR Línea 6204 D20 E76,5 ABIERTA