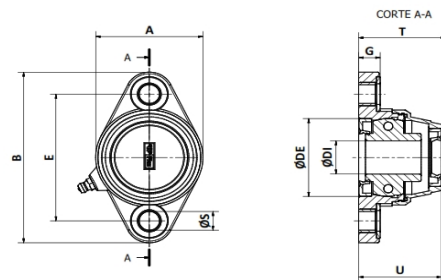


ACCESORIOS PARA TRANSPORTES CPR 2 Agujeros Serie UCF e/c 76,5



CERRADA	ABIERTA	ØDI	DESCRIPCION	ØDE	ØS	A	E	B	G	U	T
214	1320	12	2 AGUJ	47	11	90	76.5	103	11	46	48
215	1321	15	"	47	11	90	76.5	103	11	46	48
216	1322	17	"	47	11		76.5	103	11	46	48
217	1223	20	"	47	11		76.5	103	11	46	48

MATERIALES

CAJA = PAFG / ENGRASADOR = NPB / ARANDELA = AISI304/ RODAMIENTO = FE/AISI

CODIGOS

Pza. 214 - CPR D12mm e/c 76,5 UC201 CERRADA / Pza. 1320 - CPR D12mm e/c 76,5 UC201 ABIERTA

Pza. 215 - CPR D15mm e/c 76,5 UC202 CERRADA / Pza. 1321 - CPR D15mm e/c 76,5 UC202 ABIERTA

Pza. 216 - CPR D17mm e/c 76,5 UC203 CERRADA / Pza. 1322 - CPR D17mm e/c 76,5 UC203 ABIERTA

Pza. 217 - CPR D20mm e/c 76,5 UC204 CERRADA / Pza. 1323 - CPR D20mm e/c 76,5 UC204 ABIERTA

Pza. 1475 - CPR D12mm e/c 76,5 UC201 ROD. INOX. CERRADA / ABIERTA Pza. 1482 - CPR D12mm e/c 76,5 UC201 ROD. INOX. ABIERTA

Pza. 1476 - CPR D15mm e/c 76,5 UC202 ROD. INOX. CERRADA / ABIERTA Pza. 1483 - CPR D15mm e/c 76,5 UC202 ROD. INOX. ABIERTA

Pza. 1477 - CPR D17mm e/c 76,5 UC203 ROD. INOX. CERRADA / ABIERTA Pza. 1484 - CPR D17mm e/c 76,5 UC203 ROD. INOX. ABIERTA

Pza. 1478 - CPR D20mm e/c 76,5 UC204 ROD. INOX. CERRADA / ABIERTA Pza. 1485 - CPR D20mm e/c 76,5 UC204 ROD. INOX. ABIERTA