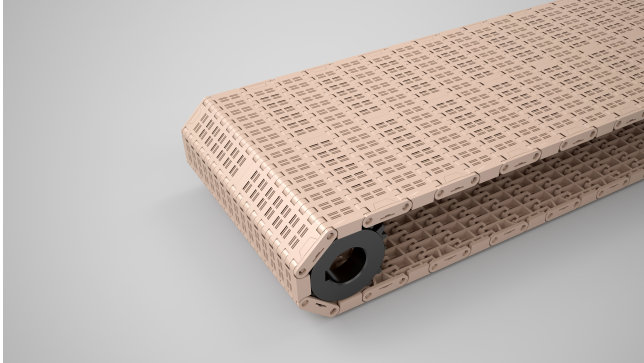


Bandas Modulares BANDA MODULAR MODELO 6000



MATERIALES

RA/ PP / PE

CODIGOS

Banda modular que posee una superficie de transporte continua y totalmente plana, ya sea cerrada o con distintos porcentajes de abertura, para aplicaciones que exigen mayores requisitos de ancho. El diseño tiene como finalidad el uso en aplicaciones de una amplia gama de procesos y con variados tamaños de productos que requieran un recorrido recto únicamente, en planos horizontales o inclinados.

Éste modelo de desempeña exitosamente en las siguientes industrias/aplicaciones: Productos envasados de tamaños variados, cajas, bolsas, bandejas, elevación / descenso de productos ligeros de distinto tamaño y origen.