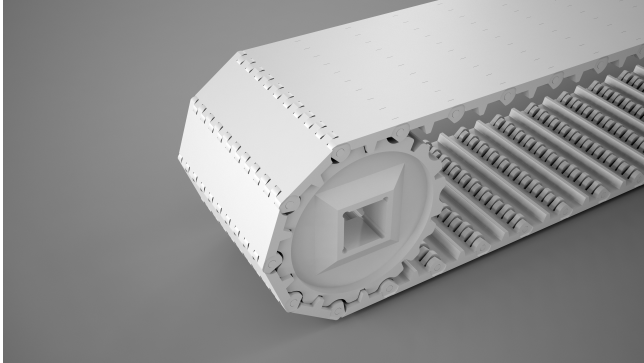


Bandas Modulares BANDA MODULAR MODELO 4000



MATERIALES

RA/ PP / PE

CODIGOS

Banda modular para el transporte en diversas industrias alimenticias ya que posee certificaciones nacionales (SENASA) e internacionales (FDA), para su aptitud de uso higiénico-sanitario.

El diseño tiene como finalidad el uso en aplicaciones que requieran un recorrido recto únicamente, en planos horizontales o inclinados, obteniendo un producto de fácil limpieza y mantenimiento.

Éste modelo se desempeña exitosamente en las siguientes industrias/aplicaciones: Envases / Industrias Cárnica / Avícola/ Pesquera - líneas de deshuesado/ desviscerado /Transporte de desechos/ Alimentación a granel, elevadores.