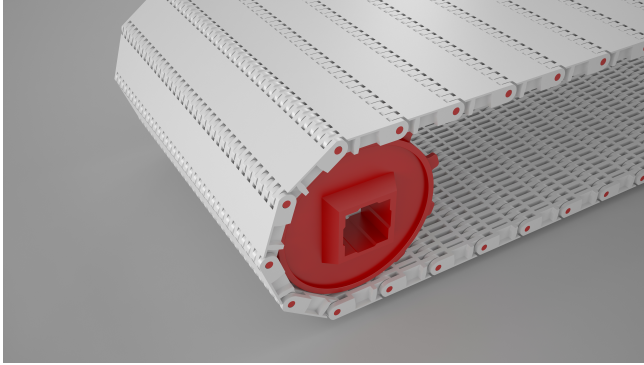


## **Bandas modulares** **BANDA MODULAR MODELO 3000**



### **MATERIALES**

RA / PP / PE

### **CODIGOS**

Banda modular para el transporte pesado, con superficie cerrada y reforzada.

El diseño tiene como finalidad el uso en aplicaciones de diversas industrias que requieran un recorrido recto únicamente, en planos horizontales o inclinados.

Opciones con paletas empujadoras y aletas laterales, formando cangilones para la elevación o descenso de diversos tipos de productos, ó modelo con la incorporación de módulos en material adherente (cauchos termoplásticos) que permiten la elevación de diversos productos en variados procesos.

Este modelo se desempeña exitosamente en las siguientes industrias/aplicaciones:

Transporte de envases de todo tipo y de diversas industrias / Fruta y verdura / Elevación - Descenso de productos de distinto tamaño y origen.