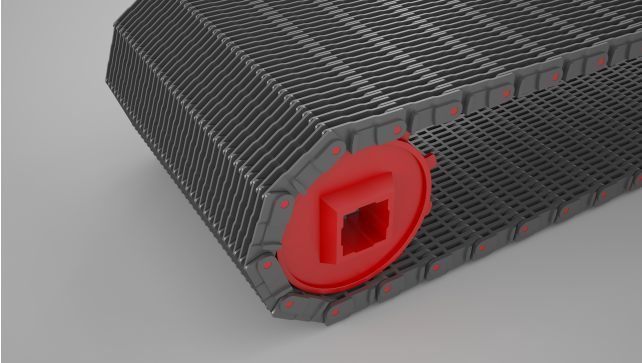


Bandas Modulares BANDA MODULAR MODELO 2000



MATERIALES

RA / PP / PE

CODIGOS

Banda modular con superficie abierta y reforzada, diseñada específicamente para facilitar la transferencia de los productos mediante elementos denominados "peines de transferencia".

El diseño además, tiene como finalidad el uso en aplicaciones de diversas industrias que requieran un recorrido recto únicamente y planos horizontales (o pendientes mínimas).

Éste modelo se desempeña exitosamente en las siguientes industrias/aplicaciones

Fruta y verdura / Líneas de pasteurizadores / Panadería, líneas de enfriamiento y congelado/ Bebidas - latas y mesas de

transferencia.