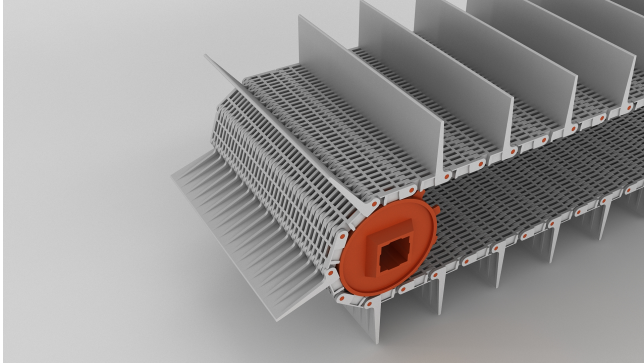


## Bandas Modulares BANDA MODULAR MODELO 1000



### MATERIALES

RA / PP / PE

### CODIGOS

Banda modular para el transporte pesado, con superficie abierta y reforzada.

El diseño tiene como finalidad el uso en aplicaciones de diversas industrias que requieran un recorrido recto únicamente, en planos horizontales o inclinados.

Éste modelo se desempeña exitosamente en las siguientes industrias/aplicaciones: Fruta y verdura / Bebidas / Transporte de cajas/ Túneles de envasado/ Llenado de baterías y líneas de carga / Agricultura (granos).